

소비자 데이터를 수집하고 분석합니다

OPENSURVEY

서비스 소개

소개서
2018년 H2

모바일 시대입니다.

한국 스마트폰 보급률
2017년

84%

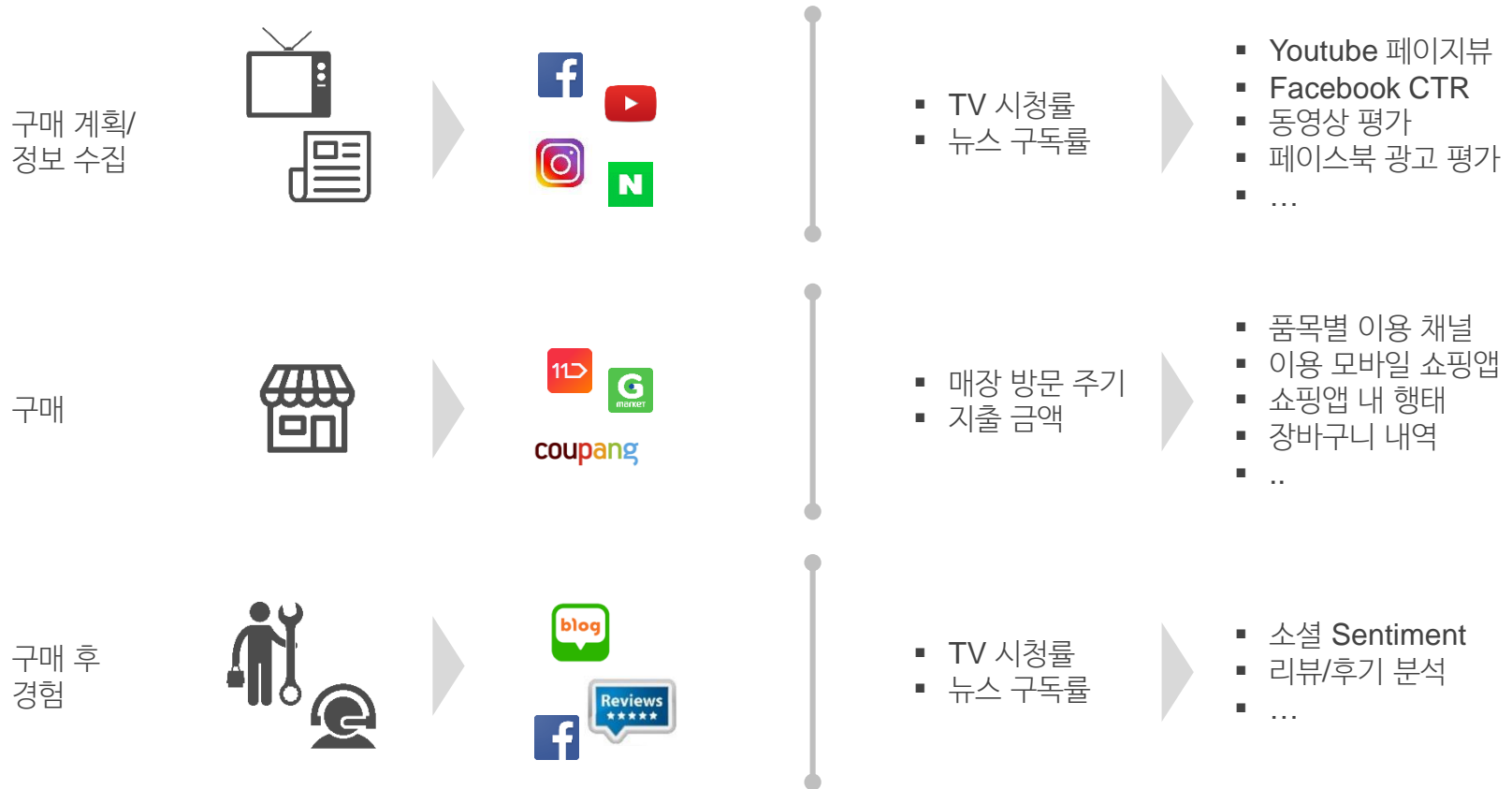
전자 상거래 중 모바일 비중
2017년 8월

62%

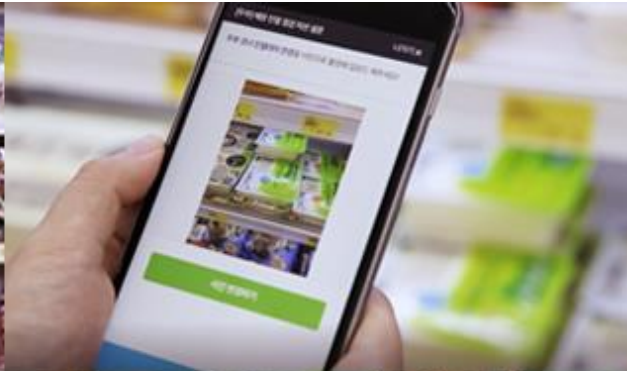
하루 평균 스마트폰 사용시간
2017년 9월

2:40

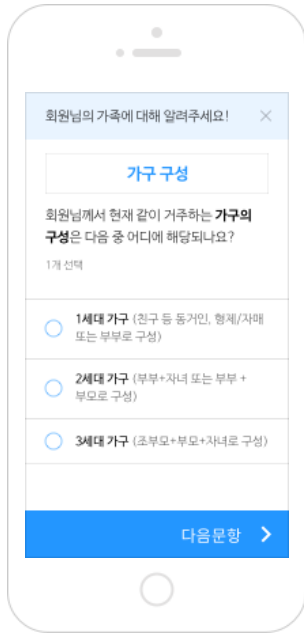
모바일은 소비자의 행태를 송두리째 바꾸었고, 기업의 의사결정에 필요한 소비자 데이터 또한 바꾸고 있습니다.



오픈서베이는 모바일 시대 소비자 데이터를 가장 혁신적인 방법으로 수집하고 분석합니다.



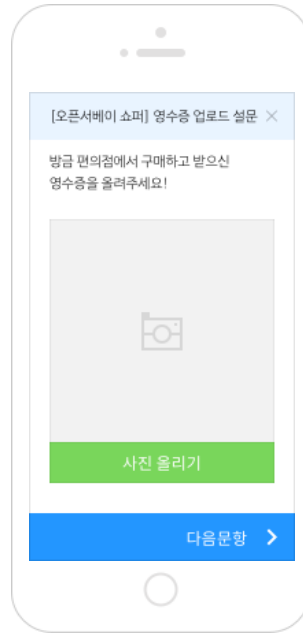
언제 어디서나 함께하는 모바일로 소비자 가장 가까이에서 데이터를 수집합니다. 설문조사를 넘어 소비자의 생각과 행동을 입체적으로 이해할 수 있는 행태데이터를 수집합니다.



프로필

Who

성별, 연령, 거주지역
직업, 소득, 가구구성



행태데이터

When | Where | What

언제 어떤 매장을 방문하고
어디서 가장 오래 머무르며
무엇을 얼마나 구입하고 지출하는지



설문데이터

How | Why

어떻게 사용하고, 어떻게 느끼며
왜 그렇게 생각하고
왜 특정한 선택을 하는지

개인, SMB 부터 기업에 이르는 다양한 고객의 니즈에 맞춰 제공하는 솔루션을 확장해 오고 있습니다.

고객	핵심 니즈	제공 솔루션	사업부	
개인/SMB	<ul style="list-style-type: none"> 합리적인 가격 쉽고 빠르게 	DIY 설문 플랫폼	OPENSURVEY diy	
기업	<ul style="list-style-type: none"> 검증된 패널/방법론 결과분석 	컨슈머 리서치	OPENSURVEY Consumer	
	<ul style="list-style-type: none"> 정확한 행태 데이터 온오프라인 	쇼퍼 리서치	OPENSURVEY Shopper	
	<ul style="list-style-type: none"> 필요할 때 바로 접근 가능한 데이터 시계열 변화 추적 	데이터 & 콘텐츠	OPENSURVEY Data	
	<ul style="list-style-type: none"> 데이터간 연계 분석 및 활용 	Analytics	TBD	
				2-year plan

서로 다른 비즈니스 특성과 소비자에 대한 고민에 맞춰 데이터를 통해 답을 찾는 다양한 방법을 제시합니다.



Consumer

소비자의 생각과 행동을 이해할 수 있는 리서치 솔루션을 제공합니다. 데이터를 기반으로 빠른 의사결정을 내릴 수 있습니다.



Shopper

쇼퍼의 경험이 구매를 결정합니다. 기존 방법론으로 알기 어려웠던 구매의 순간 (In-the-moment) 을 촘촘하게 파악합니다.



Data

‘먹고’ ‘사는’ 일에 대한 방대한 데이터를 축적하고 있습니다. 필요할 때마다 행태의 변화를 추적하는 데이터나 특정 주제에 대한 트렌드 보고서를 받아보실 수 있습니다.



DIY

오픈서베이 플랫폼을 직접 활용할 수 있습니다. 설문 작성은 간단하고 응답 수집은 빠르고 정확합니다. 결과 분석은 깜짝 놀랄 만큼 쉽습니다.

전략, 마케팅, 제품개발, 채널 관리 전반에서 소비자 중심 의사결정을 지원하는 다양한 솔루션을 제공합니다. 오프라인에서 소비자를 직접 만나 보고 들을 수 있는 기회 또한 놓치지 마세요.

<p>시장/트렌드 내 목표시장은 어떻게 구성되어 있나? 최신 소비자 트렌드는?</p>  <p>Market map 분석</p>  <p>트렌드 키워드</p>  <p>U&A</p>	<p>브랜드 내 브랜드는 건강한가?</p>  <p>브랜드 인덱스</p>  <p>브랜드 이미지</p>
	<p>제품 제품의 성공 확률을 높이는 법?</p>  <p>컨셉평가</p>  <p>제품 테스트 (HUT)</p>  <p>신제품 초기반응 조사</p>
	<p>광고 소비자와 더 효과적으로 커뮤니케이션 하는 법?</p>  <p>광고 시안 평가</p>  <p>TV 광고 성과 측정</p>
	<p>채널 소비자 접점, 어떻게 더 효과적으로 관리할까?</p>  <p>시장점유율 조사</p>  <p>앱 사용성 테스트</p>
	<p>오프라인 소비자를 직접 만나 들어보자</p>  <p>FGD/IDI 리크루팅</p>  <p>블라인드 시사회</p>  <p>맛 테스트 /관능평가</p>  <p>고객자문단</p>

구매 여정 상 각 순간 (In-the-moment) 마다 쇼퍼의 경험과 행태를 가장 정확하게, 정량적으로 파악하고 분석할 수 있는 새로운 방법을 제시합니다.



정보탐색 다이어리

푸쉬, 검색 등의 정보탐색 채널 이용과 내용에 대한 실시간 기록

정보탐색 미션

채널 및 품목별 정보탐색 미션으로 정보 노출도와 효율 평가

방문기록 로그

설문 없이 매장별 방문 빈도, 시간대, 체류시간, 방문자 특성 분석

인스토어

쇼퍼의 눈으로 살펴본 매장 내 진열 현황과 프로모션 평

동선분석

복합쇼핑몰 내 동선, 체류시간 분포

쇼핑 미션

매장 내 쇼핑 미션을 통해 쇼퍼의 구매 경험을 점검

영수증 업로드

매장에서의 실제 구매 품목과 지출 금액, 교차 구매 분석

장바구니 캡처

온모바일에서의 실제 구매 품목과 지출 금액, 교차 구매 분석

쇼퍼의 경험과 행태를 이해하는데 꼭 필요한 솔루션을 모았습니다.
비즈니스 이슈에 따라 적합한 솔루션을 선택하여 이용하실 수 있습니다.

CDJ (Consumer Decision Journey)

실시간 기록하는
구매의사 결정과정

오프라인 트래픽 분석

설문조사 없이 알아보는
매장 방문자 특성

Geo-targeting 조사

매장 방문자만 응답하는
위치기반 설문

온오프라인 Basket 분석

고객의 장바구니를
들여다보자

인-스토어 오딧

매장 내 상황
실시간 모니터링



오픈서베이가 직접 기획하여 대한민국 소비자를 이해하는데 가장 핵심적인 데이터를 쌓고 변화를 추적합니다. 데이터를 필요로 하는 모든 고객사와 공유합니다.



슈퍼 다이어리
What Koreans buy

- 모든 구매 순간의 기록
- 채널과 품목에 관계 없이 모든 구매
- 오프라인, 온라인, 모바일 쇼핑 통합적으로 분석
- 2014년부터 연간 단위로 변화를 추적

푸드 다이어리
What Koreans eat and drink

- 모바일 다이어리
- 음식, 디저트, 음료, 주류 등 먹고 마시는 모든 것
- 내식, HMR, 외식, 테이크아웃, 배달 등 모든 채널
- 2015년 겨울부터 월 단위로 데이터 수집, 계절 단위 분석

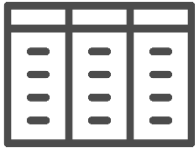
레시피 다이어리
How Koreans cook

- 요리가 끝나는 순간의 기록
- 대한민국 식탁에 오르는 메뉴의 레시피 변화와 장/조미료/양념/소스 사용을 추적
- 2017년 6월부터 월 단위로 데이터 수집, 분기 단위 분석

CVS
What Koreans buy at CVS

- 방문기록 + 영수증 업로드
- 편의점에서 구매하는 모든 것
- 가장 빠르게 성장하는 편의점 채널의 변화를 추적
- 2017년 2월부터 월 단위로 데이터 수집, 월 단위 분석

오픈서베이 데이터는 다음과 같이 다양한 형태로 제공되며, 적절한 방법을 선택하여 활용할 수 있습니다.



데이터 구매

필요한 기간, 데이터 범위를 정하여 Raw data 와 테이블을 받아보실 수 있습니다.

예를 들어 푸드 다이어리 2017년 반기 분의 데이터와 테이블을 구입하는 것이 가능합니다.



트렌드 보고서

오픈서베이 자체적으로 트렌드를 분석하여 정기적으로 보고서를 발간합니다.

2017년 상반기 편의점 트렌드 보고서가 발간되었고, 보다 다양한 트렌드 보고서를 선보일 예정입니다



커스텀 분석

고객사의 비즈니스 이슈에 따라 맞춤 분석을 제공합니다.

예를 들어, 어떤 음료와 음식을 함께 먹는지를 중점적으로 보시고자 할 경우 푸드 다이어리 데이터를 Food pairing 관점에서 분석하여 보고서 형태로 제공합니다.

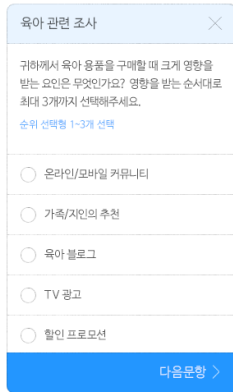


리타게팅 조사

특정 행태를 보인 패널을 찾아서 추가 조사를 진행할 수 있습니다.

예를 들어, CVS 데이터에서 편의점 도시락 구매 기록이 있는 응답자만 찾아서 도시락 이용 행태 변화, 제품 만족도를 알아볼 수 있습니다.

모바일을 통해 우리의 일과 세상을 연결합니다. 오픈서베이 플랫폼을 직접 활용하여 쉽고 빠르게 설문을 진행하고, 깊고 풍부한 인사이트를 얻을 수 있습니다.



쉬운 설문 편집

다양한 문항 유형, 자유로운 서식, 미리 보기 기능을 이용해 누구나 쉽게 설문을 만들고 편집할 수 있습니다. 테스트 URL 을 통해 모바일 환경에서 응답 UX를 확인할 수 있습니다.

빠르고 정확한 응답

응답자가 항상 휴대하는 모바일을 통해 빠르게 응답을 수집합니다. 복잡한 조건의 응답자 역시 오픈서베이가 정확하게 찾아드립니다.

간단한 결과 분석

실시간으로 설문조사 결과를 확인할 수 있습니다. 복잡한 통계분석 툴 없이도 클릭만으로 교차분석이 가능합니다. 사용은 간단하지만 얻을 수 있는 인사이트는 풍부합니다.

무료로 제공되는 폼부터 보다 정교한 데이터를 수집할 수 있는 DIY 까지,
필요한 응답자와 데이터의 깊이에 따라 선택하여 활용할 수 있습니다.

	 직접 응답자를 찾을 수 있다면 폼 free	 빠르게 결과가 필요하다면 퀵 5만원 10만원	 보다 정교한 데이터를 원한다면 DIY 문의해 주세요
언제 사용하나요?	직접 설문 응답자를 모을 수 있을 때 연락처를 보유한 특정인에게 응답 받을 때	모바일 리서치를 처음 사용할 때 작은 규모의 설문을 빠르게 진행할 때 본 조사 전 문항이나 로직을 점검할 때	정확한 설문설계와 응답수집이 필요할 때 응답 대상이 복잡할 때 빠른 설문 조사가 필요할 때
조사 기간	-	3시간 이내 설문조사 종료	평균 1-2일 이내 설문조사 종료
문항 수	20문항 (기본 제공되는 성별, 연령, 거주지역 문항은 제외하고)	20문항 (기본 제공되는 성별, 연령, 거주지역, 직업군 제외하고)	제한 없음 (응답 신뢰도 확보 위해 1개 설문에 40문항 이내로 권장)
응답 수	제한 없음	50명 / 100명	제한 없음
응답 수집 방법	링크 공유 방식으로 직접 응답 수집	오픈서베이 패널을 대상으로 응답 수집	오픈서베이 패널을 대상으로 응답 수집

오픈서베이의 근간에는 기술이 있습니다.
모바일 시대 소비자를 입체적으로 이해하고 분석하는 기술 개발에 투자합니다.

Realtime

늘 휴대하는 모바일을 통해 빠르게 응답을 수집합니다.
소비자의 생각과 경험하는 바로 그 순간을 기록합니다.



모바일 설문



사진응답 설문



리타겟팅



다이어리



모바일 인터뷰

Multimedia

모바일에서 가장 많은 콘텐츠가 소비되는 시대입니다. 익숙한
환경에서 이미지와 동영상을 전달하고, 피드백을 수집합니다.



이미지 문항



동영상 문항



시청 확인



앱 설치 확인

Place

모바일은 소비자가 가는 곳 어디든 함께 갑니다. 소비자의 방문 기록과
설문조사 데이터를 결합해 소비자의 활동을 촘촘하게 이해합니다.



매장 방문 확인



동선 분석



오프라인 미션

Analytics

내가 원하는 각도로 빠르게 인사이트를 얻을 수 있고, 클릭 몇 번으로
트렌드를 확인할 수 있는 결과 분석 페이지를 제공합니다.



교차분석



키워드 분석



워크스페이스

내 의견의 가치를 소중히 여기는 오픈서베이 패널이 함께 합니다.
기업들이 가장 알고 싶어하는 모바일 시대 소비자가 여기 있습니다.

나에게 오베이란 '사이다'이다. 내 의견을 진솔하게 표현할 수 있고 정책이나 기업의 의사결정 등에 반영된다고 생각하기 때문이다.
- 서울 거주 37세 남성 패널님

나에게 오베이란 '투명 신문고'이다. 익명으로 내 의견을 말할 수 있고 그것이 반영이 된다 생각하기 때문이다
- 서울 거주 61세 남성 패널님

나에게 오베이란 '사회 참여'이다. 전업주부입니다. 오베이를 통해 나의 의견을 말하는 것 또한 사회참여라고 생각합니다.
- 경남 거주 61세 여성 패널님

나에게 오베이란 '활력소'이다. 내가 누군가에게 도움이 된다고 생각하면 무기력했던 삶에 활력소가 됩니다.
- 인천 거주 35세 여성 패널님



다양한 분포

전 연령대에 걸쳐 약 17만명이 오베이 패널로 활동하고 있습니다. 전 연령대에 걸쳐 있는 오베이 패널은 오프라인, 온모바일 채널 이용이 활발해 전통 방식으로는 찾기 어려운 조건의 응답자도 쉽게 찾을 수 있습니다.

높은 참여율

언제 어디서나 함께하는 모바일을 통한 응답으로 평균 응답률이 높습니다. 높은 응답률은 대표성 확보에 중요한 조건임과 동시에 빠른 설문 진행을 가능하게 하는 오베이 패널의 특징입니다. (20-59세, 1,000명 대상 설문 평균 3시간 이내 종료)

성실한 응답

오베이 앱에 대한 만족도가 성실한 응답으로 돌아옵니다. 응답자의 편의를 고려한 UX와 밀착된 패널 관리로 오베이 패널로부터 신뢰를 받고 있습니다. 대한민국에서 가장 사랑받는 설문조사 앱, 오베이입니다. (앱스토어 평점 4.6)

비즈니스, 소비자, 리서치, 디지털과 기술을 이해하고 사랑하는 사람들이 만들어갑니다.
1,200 여개의 기업이 오픈서베이와 함께 데이터 기반 의사결정을 내리고 있습니다.



Number of Members | 41

Date of establishment | Feb 2011

**Location | 10th floor 736-16 Yeok-sam dong, Kangnam-gu,
Seoul Korea**

**Project & Clients | above 7,600 cases (~2018 | H2)
above 1,200 clients bases (~ 2018 | H2)**

**Our clients | SK telecom, P&G, Samsung Electronics, Facebook,
Yuhan-Kimberly, Coupang, Kakao, CJ Cheiljedang**

고맙습니다

모바일 리서치와 오픈서베이 솔루션에 대해 궁금한 점이 있으시다면 편하게 연락 주시기 바랍니다.

T. 02-3019-7800

E. thanks@opensurvey.co.kr

www.opensurvey.co.kr

